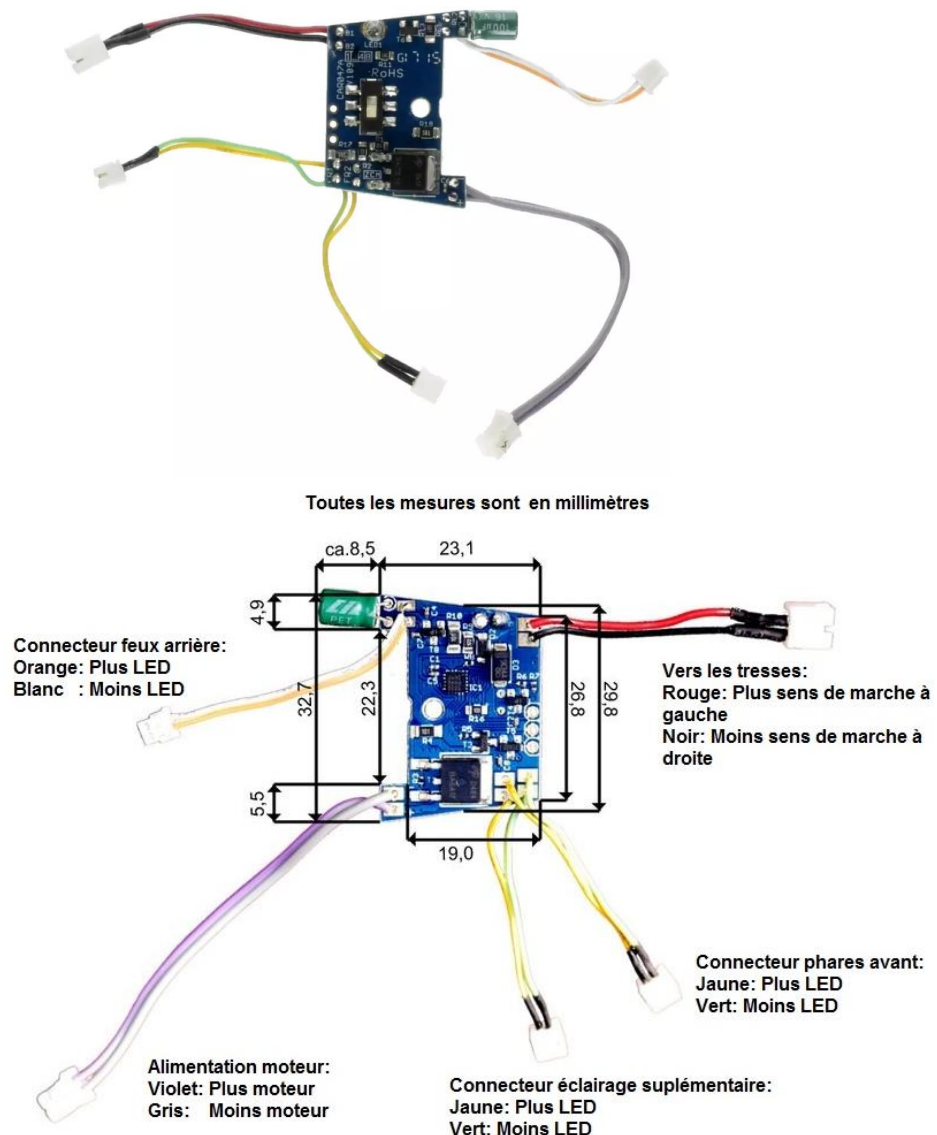


# Carrera®

## EVOLUTION

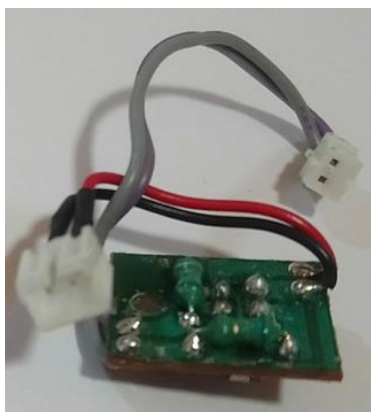
Ce mode opératoire concerne les voitures Carrera Evolution qui ont été numérisé pour rouler sur circuit numérique 132 / 124.

Les voitures ont été numérisé avec la puce Carrera DIGITAL 132 26732 Décodeur numérique.



Pour mettre les voitures en analogique, dévissez la vis qui maintient le décodeur numérique en ayant au préalable défait toutes les connectiques.

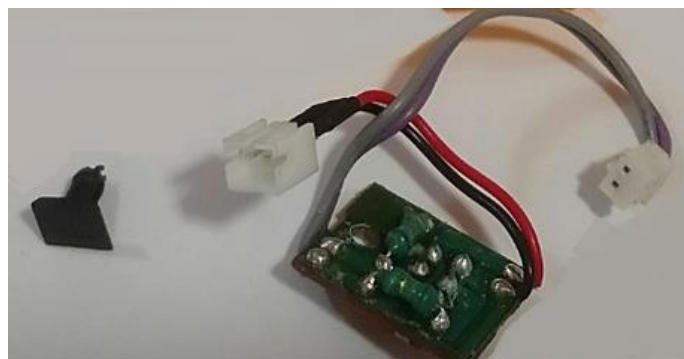
Mettre en place la platine d'origine analogique et le capuchon afin de boucher le trou de la LED IR pour éviter que la poussière ne rentre dans la voiture.



*Platine analogique*



*Petit capuchon*



*Capuchon et platine*

Vissez la platine et branchez le câble provenant du moteur (Fils violet et gris), et le câble provenant des tresses (Fils rouge et noir).

Coupez les connecteurs des câbles de l'éclairage, phares avant et feux arrière, dénudez les fils et étamez-les avec de l'étain pour ensuite les souder sur les bornes plus et moins du moteur



Attention ! Parfois les LED ont un sens de fonctionnement, bien repérer le plus et le moins.